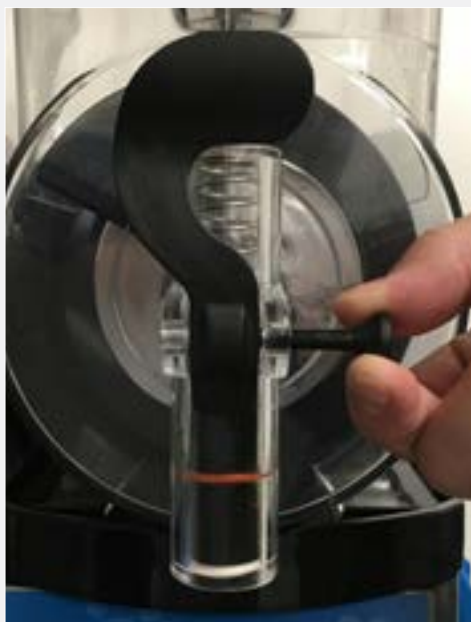




Schoonmaakhandleiding

1 Maak eerst de bowl helemaal leeg en haal de deksel eraf.

2 Demonteer de kraan zoals aangegeven op afbeeldingen hieronder.



3 Om de bowl te verwijderen moet u deze aan de voorzijde van de bowl omhoog tillen. Zoals op de afbeelding links. Hierna kunt u de bowl naar voren trekken zodat deze loskomt van de bakrubber. Vervolgens kunt u de bowl, roerwerk, roerwerkkrubber en bakrubber verwijderen.

4 Reinig nu de onderdelen, de bovenplaat en de lekbakjes van de machine.

5 Volg nu de instructies op de volgende pagina.

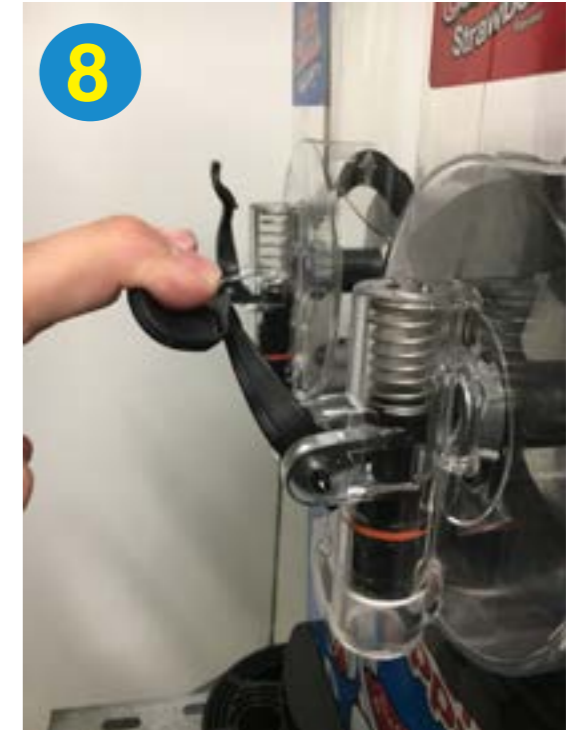
FABY

SLUSH
PUPPIE®



FABY

SLUSH
PUPPIE®



Na het opnieuw monteren van alle onderdelen, de machine testen door deze met water te vullen om te controleren dat er geen rubber lekt.

Zorg ook dat de stoffilter schoon is. Deze reinigen onder de kraan en droog terugplaatsen zoals vermeld op **afbeelding 9**.

FABY SETUP

SLUSH PUPPIE



DEZE MACHINE HEFT TWEE INSTELLINGEN:

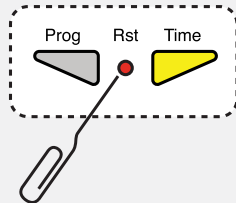
1. VRIES MODUS - KLAAR OM SLUSH TE MAKEN EN TE SERVEREN. STEL DE VRIES MODUS IN 45 MINUTEN VOOR OPENINGSTIJD.

2. KOEL MODUS - INTELIGENTE NACHT MODUS OM HET PRODUCT VERS TE HOUDEN. STEL KOEL MODUS IN OP SLUITINGSTIJD.

*DE KNOP "BOOST" IS ENKEL EEN PROGRAMEER KNOP HET KAN EN ZAL GEEN BOOST EFFECT GEVEN OP UW MACHINE.

1 ZET HET AAN!

Zodra de machine is opgestart, gebruik een paperclip of scherp potlood en druk op de "Rst" knop. Dit zal de tijdschakelaar inschakelen om te kunnen programmeren.

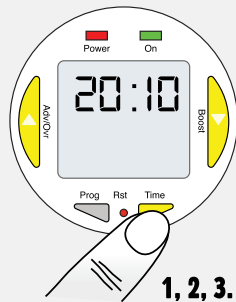


2 KLOK INSTELLEN

Om de klok in te stellen gebruik:

- 1: **Tijd knop** (Gemarkeerd 'Time')
- 2: **Linker knop** (Gemarkeerd 'Adv/Ovr')
- 3: **Rechter knop** (Gemarkeerd 'Boost')

Druk en houdt vast de 'Time' knop voor **3 seconden** totdat het jaar verschijnt aan de bovenzijde van het scherm.



Jaar. Gebruik de linker en rechter knoppen om verder en terug te scrollen in het jaar. Druk op de 'Tijd' knop om het jaar in te stellen.

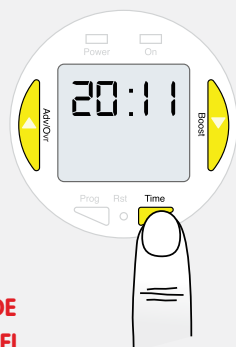


Maand. Gebruik de linker en rechter knoppen om verder en terug te scrollen in de maand. Druk op de 'Tijd' knop om de maand in te stellen.

Dag. Gebruik de linker en rechter knoppen om verder en terug te scrollen tot de actuele dag. Druk op de 'Tijd' knop om de dag in te stellen..

Uur. Gebruik de linker en rechter knoppen om verder en terug te scrollen tot het actuele uur. Druk op de 'Tijd' knop om het uur in te stellen.

Minuten. Gebruik de linker en rechter knoppen om verder en terug te scrollen tot de actuele minuut. Druk op de 'Tijd' knop om de minuut in te stellen en verlaat de klok instelling.



LET OP: WANNEER ER NOG PRODUCT IN DE MACHINE OVER IS, MOET DEZE OP DE KOEL MODUS STAAN WANNEER UW ZAAK GESLOTEN IS.

3 VRIES/KOEL INSTELLING

Om de Vries en koel modus in te stellen, gebruik deze **3 knoppen**:

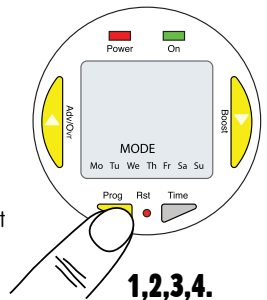
- 1: **Programeer knop** (Gemarkeerd 'Prog')
- 2: **Linker knop** (Gemarkeerd 'Adv/Ovr')
- 3: **Rechter knop** (Gemarkeerd 'Boost')

Druk en houdt vast de 'Prog' knop voor **4 seconden** totdat het woord **MODE** verschijnt in het scherm.

Gebruik de linker en rechter knoppen om te scrollen naar de 'Mo Tu We Th Fr Sa Su' optie.

Druk 1 keer op 'Prog' om naar de volgende selectie te gaan.

*U hoeft alleen programma's # 2,3,4 in te stellen als u wilt dat de vriesmodus op verschillende dagen op verschillende dagen werkt.



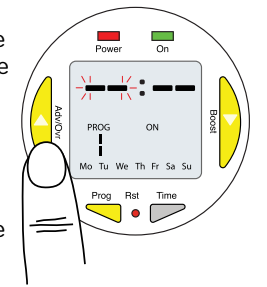
INSTELLING "VRIES" MODUS

Gebruik de linker en rechter knoppen om te scrollen naar het uur wanneer u de machine wilt laten inschakelen.

Druk 1 keer op 'Prog' om het uur te bevestigen.

Gebruik de linker en rechter knoppen om te scrollen naar de minuut wanneer u de machine wilt laten inschakelen.

Druk 1 keer op 'Prog' om de minuut te bevestigen.



INSTELLING "KOEL" MODUS

Gebruik de linker en rechter knoppen om te scrollen naar het uur wanneer u de machine wilt laten uitschakelen.

Druk 1 keer op 'Prog' om het uur te bevestigen.

Gebruik de linker en rechter knoppen om te scrollen naar de minuut wanneer u de machine wilt laten uitschakelen.

Druk 1 keer op 'Prog' om de minuut te bevestigen. Druk een keer op de knop "Adv / Ovr".

GEFELICITEERD, UW MACHINE IS NU CORRECT INGESTELD OM TE VRIZEN EN TE KOELEN OP BASIS VAN UW OPENINGSTIJDEN.

